

# Bilder von der Digitalkamera unter **Windows XP** auf die Festplatte laden

## Vorbereitungen:

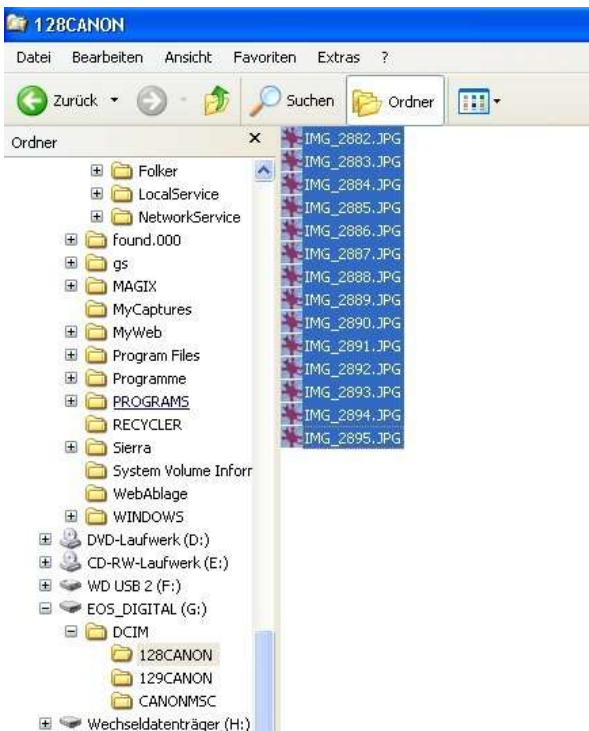
1. USB-Card Reader bzw. USB-Kartenlesegerät an den USB-Port andocken. Es entstehen dadurch mehrere neue Laufwerksbuchstaben, für jeden Slot einen.
2. Den Speicher-Chip bzw. die Speicherkarte der Digi-Cam heraus nehmen und im Lesegerät in den entsprechenden Slot stecken.

## Laden der Bilder von der Speicherkarte auf die Festplatte:

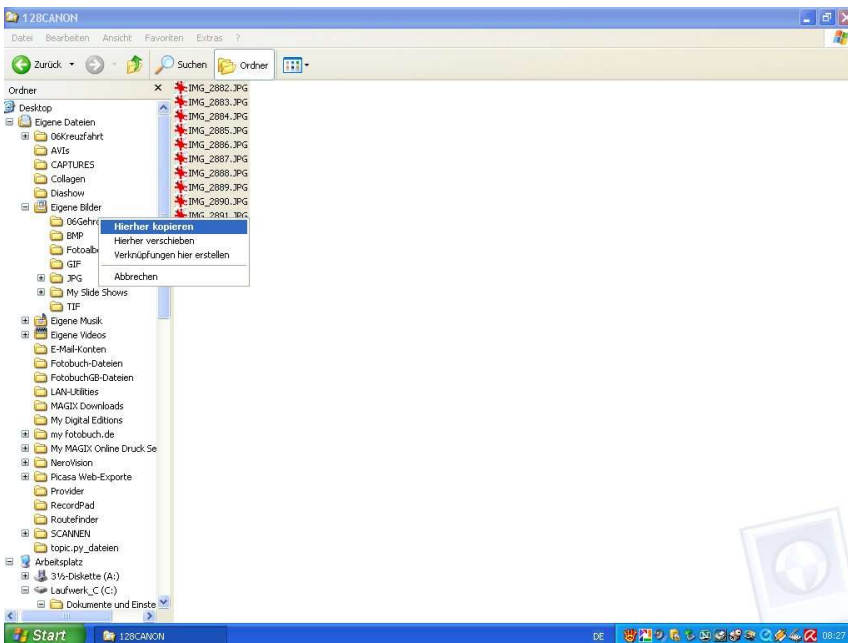
1. Den Windows Explorer öffnen und *Eigene Dateien*>*Eigene Bilder* öffnen. Dort mit *Datei Neu* ein neues Unterverzeichnis anlegen (hier: *06Gehrden*).



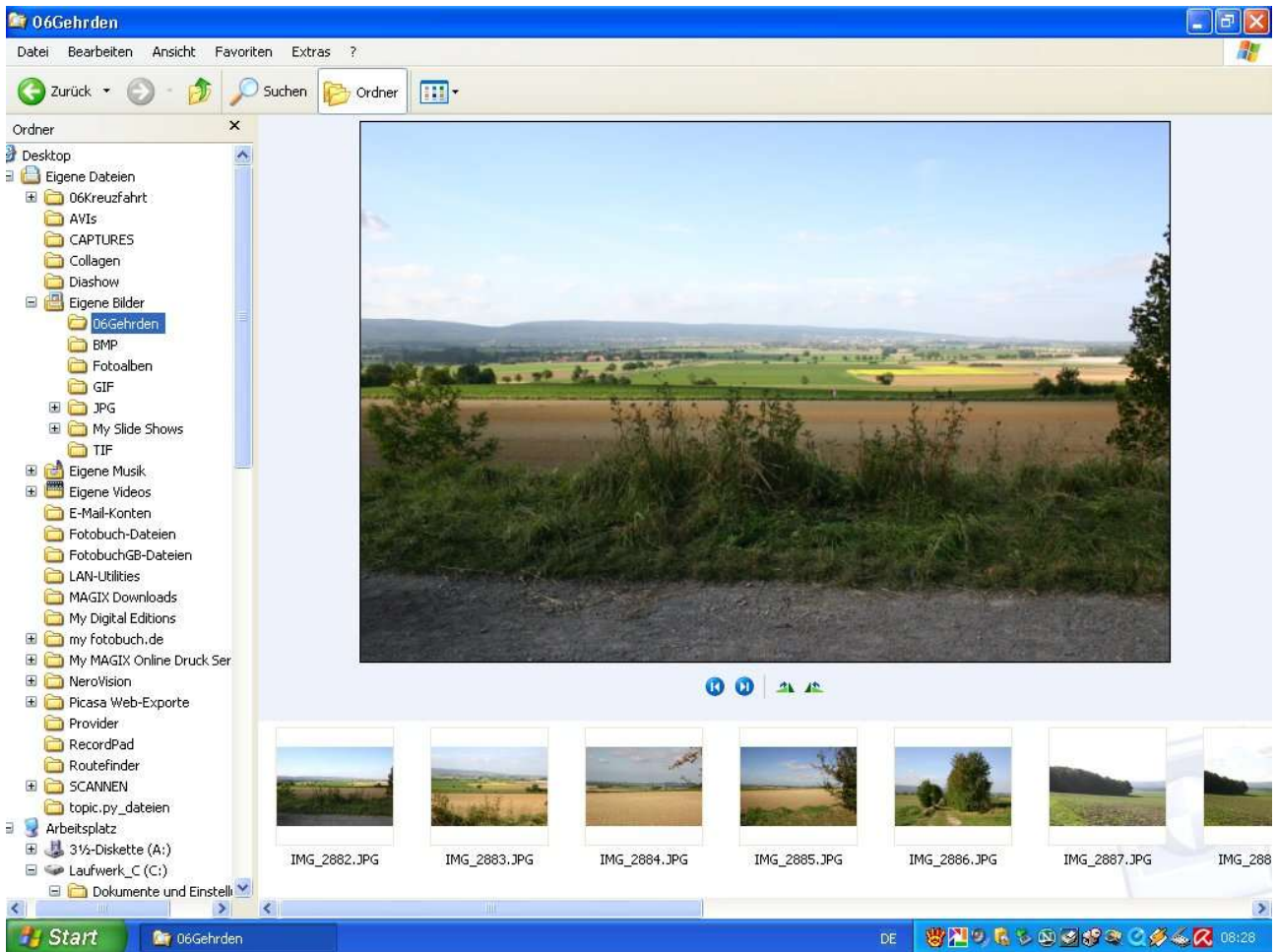
2. Den Laufwerksbuchstaben für die Speicherkarte öffnen. Unter *Ansicht>Liste* alle Bilddateien markieren.



3. Den linken Verzeichnisbaum bis *Eigene Bilder* hinaufscrollen. Dann bei festgehaltener rechter Maustaste den ganzen Dateiblock in das Unterverzeichnis *06Gehrdn* verschieben.



4. Wenn nun das Unterverzeichnis *06Gehrden* geöffnet wird, sehen wir dort die abgelegten Bilder als Filmstreifen.



## Bilder von der Digitalkamera in Picasa 2 importieren

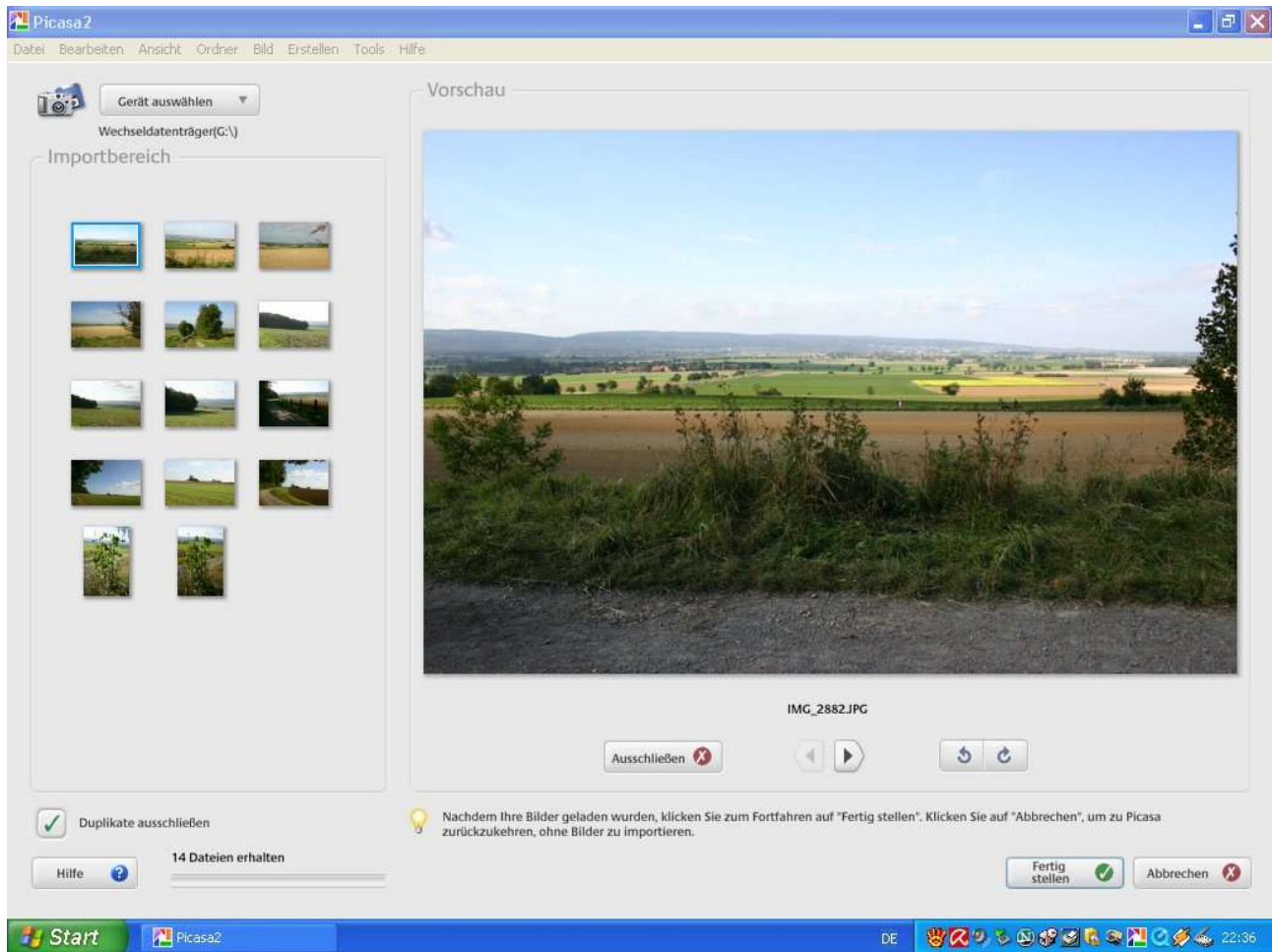
### Vorbereitungen:

1. USB-Card Reader bzw. USB-Kartenlesegerät an den USB-Port andocken. Es entstehen dadurch mehrere neue Laufwerksbuchstaben.
2. Den Speicher-Chip bzw. die Speicherkarte der Digi-Cam heraus nehmen und im Lesegerät in den entsprechenden Slot stecken.

### Einlesen der Digitalbilder in Picasa 2:

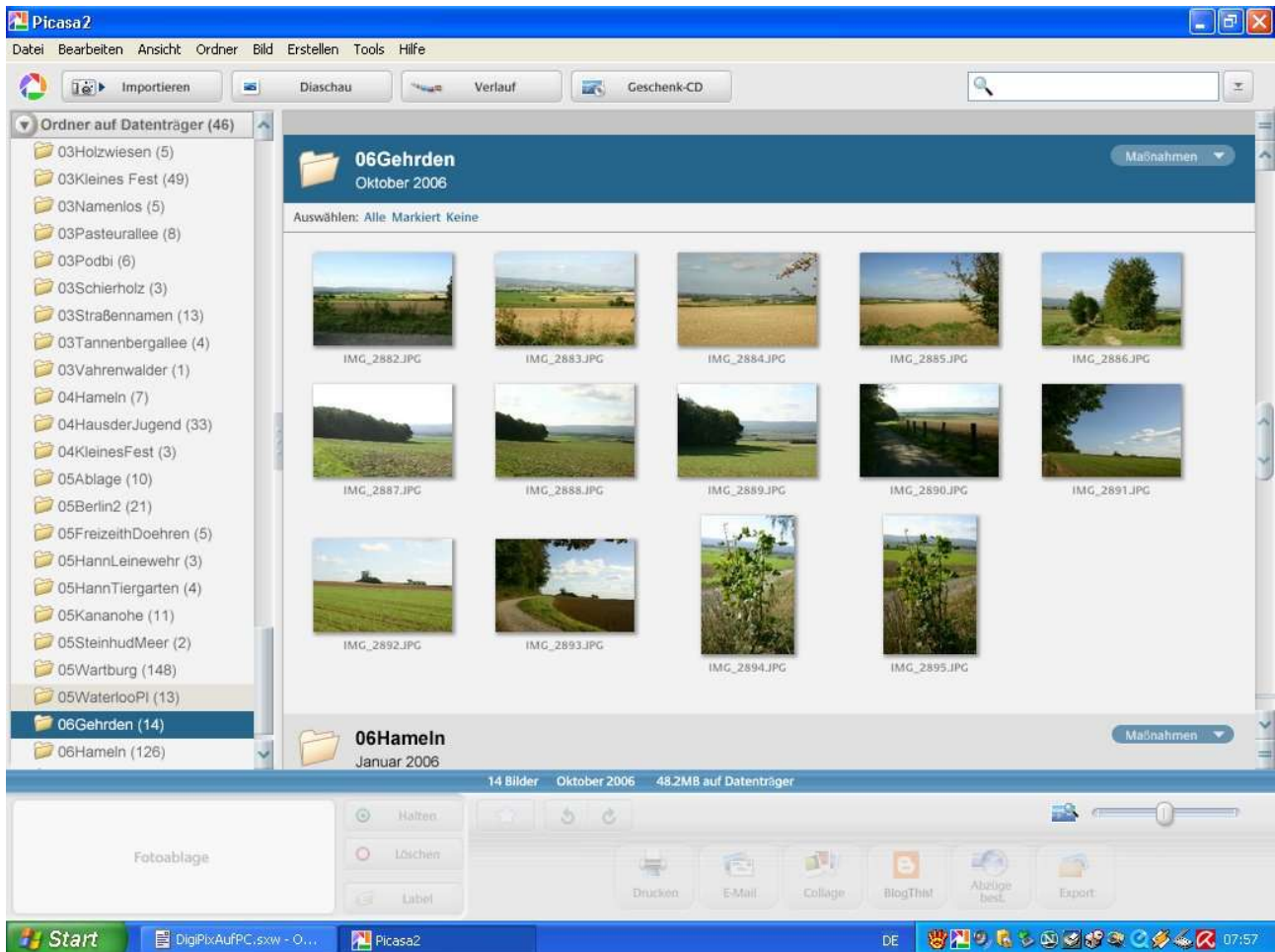
1. Das Picasa-Programm starten.
2. Den Importieren-Button anklicken und unter „Gerät auswählen“/„Wechseldatenträger (Lw: X)“ die Digitalbilder auf dem Speicher-Chip nach Picasa holen.

z.B.:



Man sieht links alle Digitalbilder sortiert und in Miniaturansicht, während rechts jedes Bild der Sammlung in Großformat einzelnen angezeigt werden kann. In diesem Fenster können Bilder durch Anklicken der Miniatur betrachtet, gedreht und/oder von der Auswahl ausgeschlossen werden. Wenn alle Bilder zusammen gestellt sind, geht es weiter mit einem Klick auf den Button „Fertig stellen“.

Nach der Eingabe eines neuen Ordernamens (hier „06Gehrden“) und einem weiteren Klick auf einen neuen Button „Fertig stellen“ wird der Ordner mit den neuen Bildern in Picasa im „Ordner auf Datenträger“ eingeordnet bzw. in Picasa importiert.



Nach dem Verlassen von Picasa und dem Aufruf des Windows Explorers findet man den Ordner „06Gehrden“ in Eigene Dateien > Eigene Bilder bei den JPG-Bildern.

E N D E